

VU pour être annexé à mon  
arrêté en date de ce jour  
NICE, le 17 JUL 2023

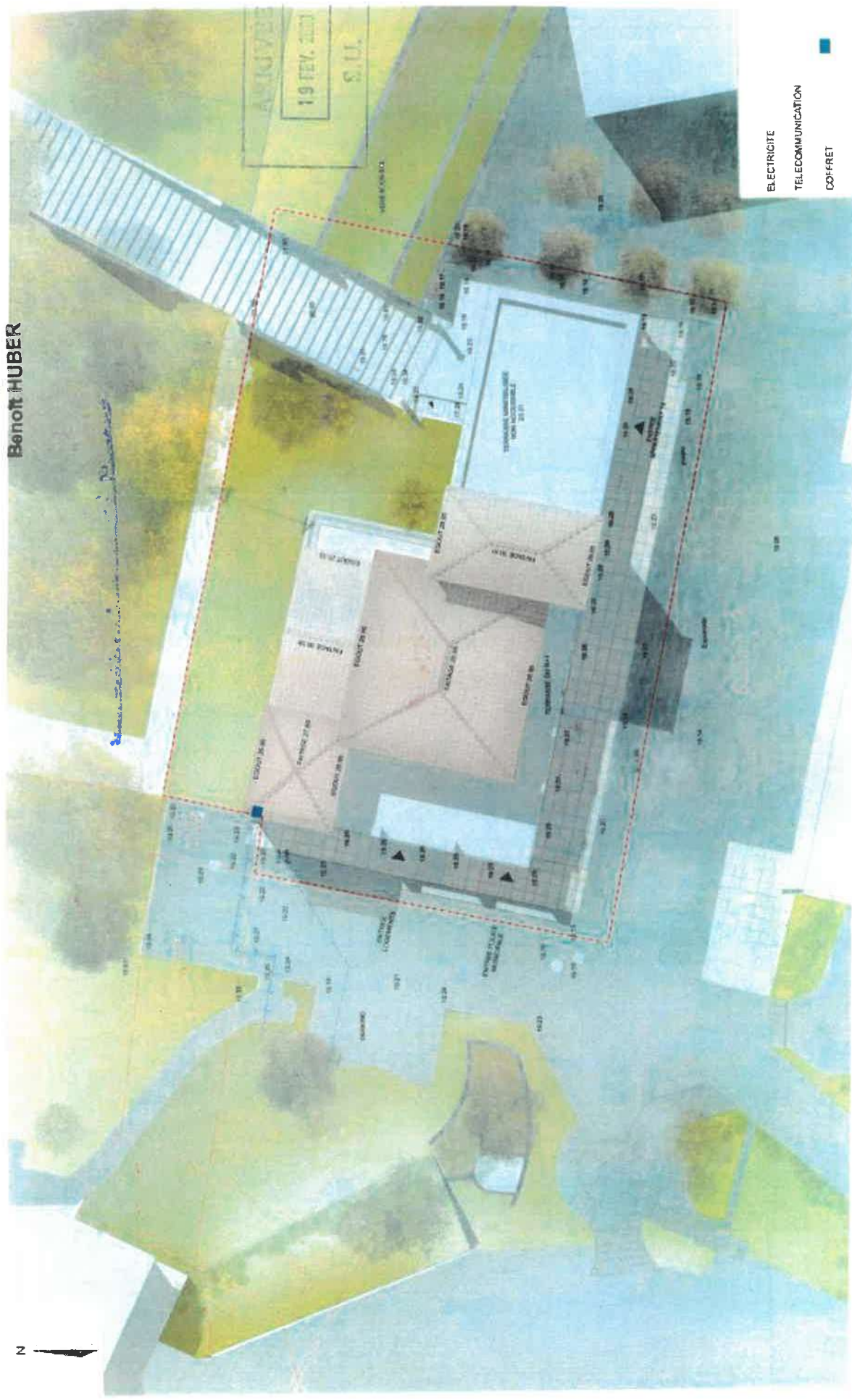
Pour le préfet,  
DS 4590

*BH*

Résidence « Château des Artistes » - Commune du Cannet

Dossier d'enquête préalable à la DUP / A3 Plan projet

Plan de masse



NICE, le 17 MARS 2023

Elévation Sud

Benoît HUBER



CRÉATION D'UNE RAMPE  
D'ACCÈS TMR

SECURISATION DES BAIES EXTERIEURES  
PAR LA POSE EN PLACE DE GARDE-CORPS EN  
SERRURERIE METALLIQUE

REHAUSSE DE L'ACROTÈRE POUR MISE AUX NORMES DE  
L'ÉTANCHÉITÉ DE LA TOITURE TERRASSE

VU pour être annexé à mon arrêté en date de ce jour.  
NICE, le 17 JUIL. 2023

Pour le préfet,  
Le sous-préfet, directeur de cabinet  
DS 4584

Dossier d'enquête préalable à la DUP / A3-Plan projet

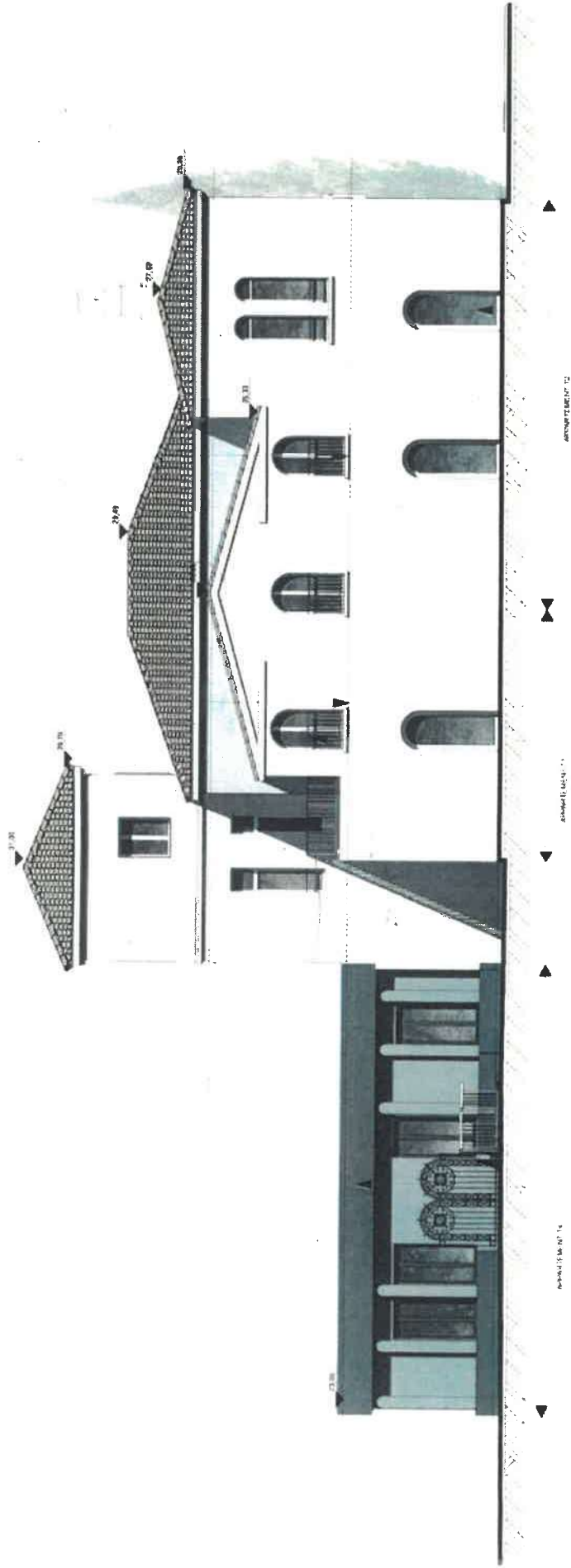
Résidence « Château des Artistes » - Commune du Cannet

Elévation Nord

Benoît HUBER

REHAUSSE DES  
OUVRANTS EXTERIEURS  
POUR CONSERVATION  
D'HARMONIE DE FACADE

NIVELLEMENT DE LA  
DALLE DU R+1



REHAUSSE DE L'INCRUSTE POUR MISE AUX NORMES DE  
L'ÉTANCHÉITÉ DE LA TOITURE (PRAVISE)

SÉCURISATION DES BAIES EXTERIEURES PAR  
LA MISE EN PLACE DE GARDIS-CORPS EN  
SERRURERIE MÉTALLIQUE

CREATION DE 3  
OUVERTURES AU RDC

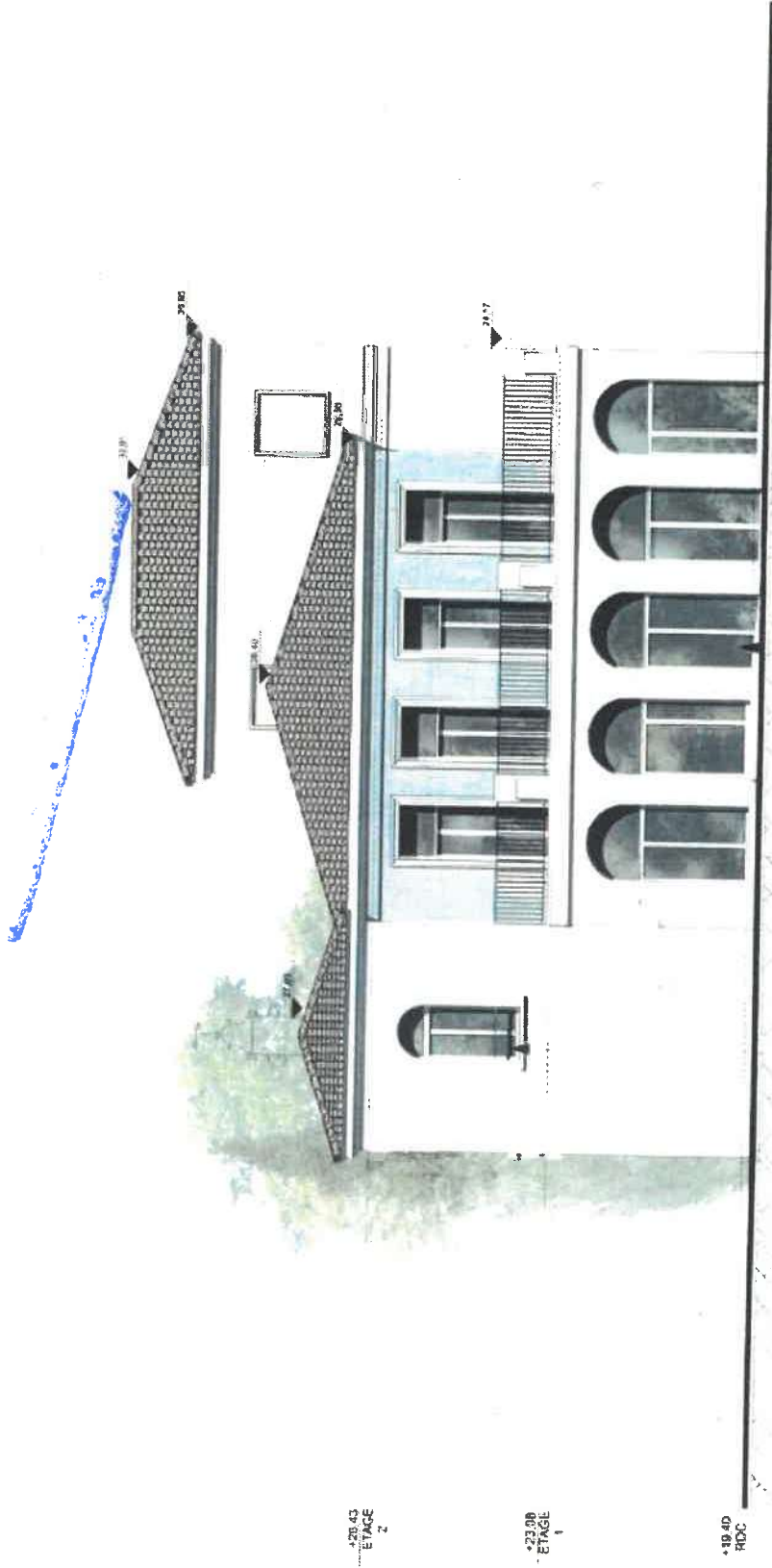
Élévation Ouest

VU pour être annexé à mon  
arrêté en date de ce jour.  
NOC, le 7 JUIL. 2023.

Pour le préfet,  
Le sous-préfet, directeur de cabinet  
DS 4590

*B.H.*  
Benoit HUBER

Dossier d'enquête préalable à la DUP / A3.Plan projet



SÉCURISATION DES BAIES  
EXTERIEURES PAR LA MISE EN  
PLACE DE GARDE-CORPS EN  
SERRURERIE METALLIQUE

CRÉATION D'UNE RAMPE  
D'ACCÈS PMR

VU pour être annexé à mon arrêté en date de ce jour.  
 NICE, le 17 Juin 2023

Le sous-préfet,  
 DS 4590

Dossier d'enquête préalable à la DUP / A3-Plan projet

**Elévation Est**

**Benoît HUBER**

Résidence « Château des Artistes » - Commune du Cannet



+2.01 A3  
 STAGE  
 2

+2.01 B3  
 STAGE  
 1

+19.40  
 PDC

AMBIT 1

AMBIT 1

REHAUSSE DE L'AGROTIERE  
 POUR MISE AUX NORMES  
 DE L'ETANCHÉITE DE LA  
 TOITURE TERRASSE

CRÉATION DE JOUVERTURES AU R+1  
 SÉCURISÉES PAR DES GARDE-CORPS  
 EN SERRURERIE MÉTALLIQUE